

# SSC-CD77P

Caméra mini-dôme fixe Jour/Nuit avec technologie SuperExwave, anti-vandale et offrant une remarquable sensibilité.



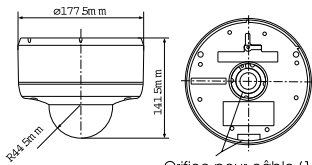
## Principales caractéristiques et avantages

- 1/3" Capteur CCD SuperExwave™ 1/3".** Des images à très haute résolution et haute sensibilité dans tous types d'éclairage
- Fonction Jour/Nuit.** En basse lumière, le filtre IR garantit de superbes images en noir et blanc
- Conforme IP66 avec design renforcé.** Idéale pour une utilisation extérieure

## Caractéristiques et avantages standard

- **Monture « Ball-joint » brevetée de Sony.** Offre des possibilités variées de positionnement de la caméra

## Dimensions



Orifice pour câble (19 mm)

## Spécifications techniques

Caméra	
Capteur	Super Exwave 1/3"
Nombre de pixels effectifs (H x V)	440 000 (752 x 582)
Contrôle automatique de gain (AGC)	ON/OFF
Contrôle de l'exposition	ON/OFF (BLC)
Balance des blancs	ATW / ATW Pro
Type d'objectif	Objectif varifocal auto-iris
Monture d'objectif	Monture Ball-Joint
Angle de visualisation horizontal	100,8° à 27,7°
Longueur focale	f=2,8 à 10,0 mm
Ouverture	F1.3 (grand angle), F3 (Télé)
Distance minimum de l'objet	300 mm
Interface	
Connectivité analogique	BNC x1, 1,0 Vc-c, 75Ω, RCA x1
Sortie vidéo analogique	
Système vidéo	PAL (Composite) Verrouillage de ligne CA / Interne
Résolution horizontale	540 lignes TV
Rapport S/B	Supérieur à 50 dB (AGC ON / Weight ON)
Sensibilité des couleurs	0,6 lx (50 IRE, F1.3, AGC ON), Noir et blanc : 0,06 lx (50 IRE, F1.3, AGC ON)
Généralités	
Rapport de zoom	Zoom optique 3.6x (1.5x avec zoom numérique)
Poids	Environ 1 750 g
Dimensions (L x H x P)	Environ 177 x 141 mm
Alimentation	24 V CA, 12 V CC
Consommation électrique	4 W max. (1,6 W avec le radiateur en option)
Température de fonctionnement	De -20 à 50 °C, de -40 à 50°C avec radiateur
Température de stockage	De -40 à +60 °C
Accessoires fournis	
	Support x1, Gobarit x1, Clé Torx x1, Vis M4 x4, Câble métallique x1, Vis à épaulement M4 x1, Manuel d'utilisation

# SSC-CD79P

Caméra mini-dôme anti-vandale conçue pour les applications en intérieur comme en extérieur. Elle incorpore la technologie DynaView, qui garantit des images claires, même dans les environnements à contraste extrêmement élevé.



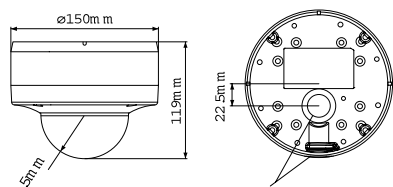
## Caractéristiques et avantages

- 1/3" Capteur CCD DynaView™ 1/3".** Images haute résolution et haute sensibilité sous de nombreuses conditions d'éclairage
- Fonction Jour/Nuit.** En basse lumière, le filtre IR garantit de superbes images en noir et blanc
- Conforme IP66 avec design renforcé.** Idéale pour une utilisation extérieure

## Caractéristiques et avantages standard

- **Vaste plage dynamique avec la technologie DynaView.** Procure une excellente qualité d'image dans les conditions d'éclairage à fort contraste.

## Dimensions



Orifice pour câble (19 mm)

## Spécifications techniques

Caméra	
Capteur	DynaView 1/3"
Nombre de pixels effectifs (H x V)	440 000 (752 x 582)
Obturbateur électronique	Auto
Contrôle automatique de gain (AGC)	ON/OFF
Contrôle de l'exposition	ON/OFF (BLC)
Balance des blancs	ATW / ATW Pro
Type d'objectif	Objectif varifocal auto-iris
Monture d'objectif	N/D
Angle de visualisation horizontal	100,8° à 27,7°
Longueur focale	f=2,8 à 10,0 mm
Ouverture	F1.3 (grand angle), F3 (Télé)
Distance minimum de l'objet	300 mm
Interface	
Connectivité analogique	BNC x1, 1,0 Vc-c, 75Ω, RCA x1
Sortie vidéo analogique	
Système vidéo	PAL (Composite) Verrouillage de ligne CA / Interne
Résolution horizontale	480 lignes TV
Rapport S/B	Supérieur à 50 dB (AGC ON / Weight ON)
Sensibilité des couleurs	0,7 lx (50 IRE, F1.3, AGC ON)
Généralités	
Poids	Environ 1 300 g
Dimensions (L x H x P)	Environ 150 x 119 mm
Alimentation	24 V CA, 12 V CC
Consommation électrique	4 W max.
Température de fonctionnement	De -20 à +50 °C
Température de stockage	De -40 à +60 °C
Accessoires fournis	
	Support x1, Gobarit x1, Clé Torx x1, Vis M4 x4, Câble métallique x1, Vis à épaulement M4 x1, Manuel d'utilisation