



SND-560

Caméra dôme réseau WDR à haute performance 1/3"



CISDEC
LE FUTUR DE VOTRE VIDEOSURVEILLANCE

Description

La caméra réseau SND-560 utilise le tout dernier jeu de puces DSP SV-IV ainsi que le jeu de puces codec de réseau de pointe, afin de fournir des images de haute qualité et de nombreuses capacités de réseau. Elle offre 6 types différents de résolutions d'image et des qualités de transfert, en fonction de l'environnement du réseau local et prend en charge une analyse d'image intelligente, ainsi que la mémoire SD. La lentille varifocale et le dôme à 3 axes intégré permettent une installation aisée de cette caméra.

NOUVEAU



iPOLiS **SV IV** **SSNR II**
SAMSUNG SUPER NOISE REDUCER II



Caractéristiques

- Double codec MPEG-4/JPEG en temps réel
- Transmission des images max.VGA 30 fps(N) / Maximale.VGA 25 fps(P)
- Capacités multi-flux et multi-diffusion
- Prise en charge de doublement de ligne, Power over Ethernet
- Emplacement carte mémoire SD pour stocker les images d'événements et leur sauvegarde
- Capacité de détection des objets qui apparaissent et disparaissent
- Image de haute résolution : 704 x 480, 352 x 240, 176 x 120, 704 x 576, 352 x 288, 176 x 144
- Statique / Support IP dynamique / Capacité Ethernet en base-T 10/100
- Prise en charge des protocoles TCP/IP, DHCP, HTTP, DDNS, RTP/UDP et RTSP
- Serveur FTP & messagerie électronique, transmission continue des données en FTP
- Logiciel de gestion de réseaux (SNM-64S/P, SNM-128S/P)
- Haute résolution de 560 lignes TV d'une sortie composite
- Diurne & nocturne avec ICR (Infrared Cut filter Removal) [Suppression du filtre à infra-rouge]
- Abrasion des bruits & des images fantômes avec le SSNR II
- Fonction WDR 128X puissante : Max. 52dB
- Éclairage minimum de 0,3 Lux@F1.2 (Couleur)
0.01Lux@F1.2 (N/B)
0.001Lux@F1.2 (Sens-up)
- Tension double : 24V CA / 12V CC, PoE

Analytiques vidéo intelligentes

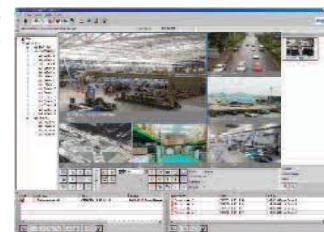
Lorsqu'un objet apparaît ou disparaît d'une zone sélectionnée, un événement est déclenché en notifiant le Logiciel de surveillance centrale (CMS) et les serveurs d'enregistrement ; les événements sont stockés localement sur la carte mémoire SD de l'appareil.



Disappear Detection

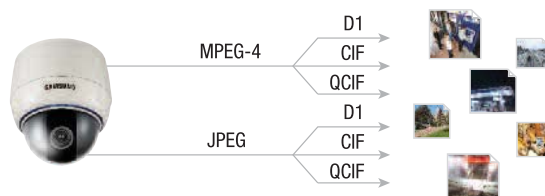
Logiciel CMS puissant, Gestionnaire de réseau Samsung

Le modèle SND-560 est géré par le puissant logiciel CMS. Le logiciel Network Manager de Samsung offre la possibilité de surveiller jusqu'à 64 canaux sur un seul écran et jusqu'à 128 canaux en mode de surveillance double.



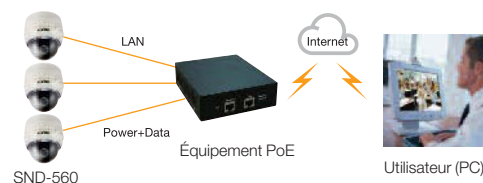
Flux multiples en temps réel

La caméra SND-560 peut encoder 6 flux différents (MPEG-4/JPEG in D1, CIF, QCIF), en simultané et en temps réel, offrant aux utilisateurs la possibilité de configurer une transmission optimale pour l'infrastructure du réseau.



PoE et alimentation double (12V CC/24V CA)

La caméra réseau SND-560 est livrée en série avec le Power over Ethernet (PoE), permettant une alimentation et une transmission vidéo/audio par un simple câble Ethernet. La réduction des contraintes de câblage facilite l'installation et permet de diminuer son coût.





SND-560

Caméra dôme réseau WDR à haute performance 1/3"



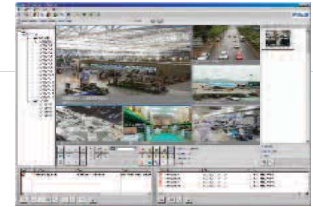
CISDEC
LE FUTUR DE VOTRE VIDÉOSURVEILLANCE

Spécifications techniques

	SND-560N	SND-560P	
VIDÉO			
Dispositif d'imagerie	CCD interligne double densité verticale 1/3"		
Nombre total de pixels	811(H) x 508(V)	795(H) x 596(V)	
Pixels effectifs	768(H) x 494(V)	752(H) x 582(V)	
Système de balayage	2 : 1 Entrelacement		
Fréquence	H: 15,734 KHz / V : 59,94 Hz H : 15,625 KHz / V : 50Hz		
Résolution horizontale	Couleur : 560 TV Lignes (Min.), N/B : 700 lignes TV (Min.)		
Luminosité min.:	Couleur : 0.3Lux (50 IRE@F1.2), 0.001Lux (Couleurs relevées, 256X) N/B : 0.01Lux (50 IRE@F1.2)		
S/N (signal Y)	52dB		
Affichage à l'écran	Intégré (support multilingue)		
Titre de la caméra	On/Off		
Diurne et nocturne	Auto (ICR) / Couleur / N/B		
Compensation du rétroéclairage	WDR / BLC / HLC / Off		
Plage dynamique	52dB		
Détection de mouvement	On/Off (Sortie via communication)		
Stabilisateur numérique d'image	On/Off		
Mode vie privée	On / Off (8 zones programmables)		
Filtre anti-bruit 3D (SSNRil)	On / Off (Niveau réglable)		
Lentilles relevées (intégration du cadre)	Auto/Off (valeur limite sélectionnable ~ 256X)		
Commande de gain	Élevée / Faible / Désactivée		
Balance des blancs	ATW/AWC/Manuel/Intérieur/Extérieur		
Vitesse de l'obturateur électronique	Auto (NTSC : 1/60 ~ 1/120,000sec, PAL : 1/50 ~ 1/120,000)/Manuel/A.FLK		
LENTILLE			
Rapport de zoom	3,6x (Manuel)		
Distance focale	2.8 ~ 10mm (F1.2)		
Ouverture relative max.	1 : 1,2(Largeur) ~ 2,8(Tele)		
Distance objet min.	0,2m (20,12cm)		
Champ angulaire de la vision	H: 101,8°(Largeur)-28,6°(Tele) / V : 74,3°(largeur) ~ 21,5°(Tele)		
Mise au point	Manuel		
Commande iris	Auto		
PIVOTEMENT HORIZONTAL/INCLINAISON VERTICALE/ROTATION			
Plage de pivotement	0° ~ 340°		
Plage d'inclinaison	0° ~ 146°		
Plage de rotation	0° ~ 340°		
PERFORMANCE			
Encodage	Résolution	Jusqu'à 704 x 480	Jusqu'à 704 x 576
	Compression	MPEG-4 / JPEG double codec	
	Taux d'encodage	Jusqu'à 30fps@704 x 480	Jusqu'à 25fps@704 x 576
Réseau	Vitesse de transmission	Jusqu'à 100Mbps	
	Utilisateurs distants max.	20 simultanément	
	Support du protocole	RTP/UDP, RTP/Multicast, RTSP, TCP/IP, DHCP, DNS, DDNS, HTTP, SMTP, FTP, PPPoE et NTP	
	Vidéo analytique	Détection d'objet (objet manquant)	
Sécurité	Protection du mot de passe	5 niveaux d'utilisateur	
INTERFACE			
Moniteur	Sortie	1 BNC (560 lignes TV)	
	Entrée	1 ligne / MIC in, Mono, 1Vpp, 5.6K ohm	
Audio	Sortie	1 ligne sortie, 1Vpp	
	Compression	ADPCM	
	Taux d'échantillonnage	8KHz	
Alarme	Entrée	Entrée de la borne 1, NO/NC	
	Sortie	Sortie borne 1, NO/NC	
	Notification à distance	Par courrier électronique ou FTP	
Connexions	Ethernet	RJ-45 10/100 Base-T	
	Interface de commande OSD	RS-485	
Stockage	Mémoire SD (SDHC)	Image d'événement stockée, sauvegarde	
GENERAL			
Tension d'entrée	Double (12V DC/ 24V AC), PoE (IEEE 802.3af)		
Consommation électrique	Max. 8.5W		
Température de fonctionnement	0°C ~ 45°C		
Hygrométrie de fonctionnement	30% ~ 80% DROIT		
Dimension (WxHxD)	Ø132.4 x 144.2mm		
Poids	900g (0,90 kg)		
Certifications	FCC (Classe A), homologué UL/cUL	CE (Classe A)	

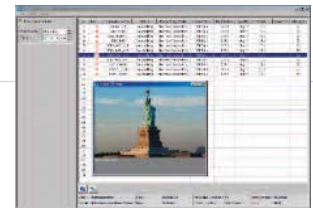
Logiciel

Logiciel de Gestion Vidéo Centralisé



SNM-64S/P, SNM-128S/P

Logiciel D'enregistrement du Réseau



SNR-32A/16A/9A

Dimensions

Unité : mm (inch)

